



ÜGYFÉLSZOLGÁLATUNK ELÉRHETŐSÉGEI

-  A személyes ügyélfogadó helyeink nyitvatartási rendje megtalálható a www.driv.hu honlapunkon.
-  Telefon: +36 80 240 240
-  E-mail: ugyfelszolgalat@driv.hu
-  Postacím: 8601 Siófok, Pf. 888
-  Honlapcím: www.driv.hu

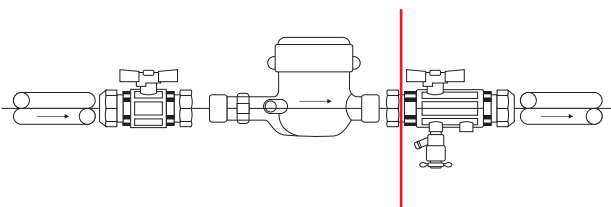
**Óvjuk meg magunkat
a nagy összegű
számláktól!**

**Bővebb tájékoztatást honlapunkon,
a www.driv.hu-n talál.**



Kezeljük szakszerűen vízellátó berendezéseinket!

Az utóbbi években észrevehetően megnőtt a valamilyen rendellenességből fakadóan rendkívül magas összegű víz- és csatornadíjszámlák mennyisége. Ezek akár több millió forintok is lehetnek, és nagyrészt több ezer köbméternyi víz céltalan elfolyásának következményei. A hiteles vízmérő által mért, a szolgáltatási ponton* (lásd a piros vonalat az alábbi ábrán) átadott vízmennyiség díját pedig a felhasználó köteles a szolgáltatónak kifizetni, függetlenül attól, mi lett a víztömeg sorsa.



*a vízmérőt követő, még a vízmérőaknában található első elzáró szerelvény mérő felőli csatlakozó síkja

Megéri tehát felelősségteljesen kezelni a vízellátó berendezéseinket.

Hogyan lehet elkerülni ezeket a kellemetlen meglepetéseket?

Bár egyszerű rutinművelet, **érdemes odafigyelni a csapok nyitására, de főleg zárására.** Szinte valamennyi „rejtélyes” vízfolyás oka ugyanis egy nyitva felejtett csap. Gondoljunk csak bele! Locsoljuk a kertet, közben valamiért be kell mennünk. Elzárjuk a slag végén a szórófejet, és beszaladunk. Közben még elintézzünk egy-két fontos dolgot, a nyomás alatt hagyott locsolótömlő pedig végképp feledésbe merül. Legközelebb egy hét múlva nézünk rá. Közben a nyomás a slag csatlakozóját szétnyomta, így 1 hét alatt akár 250 m³ víz is elfolyhatott. Ha netán 1 hónap múlva vesszük észre, a számla összege már eléri az 1 millió forintot!

Odafigyeléssel locsoljunk és víztelenítsünk!



Ugyancsak „veszélyes” a **kerti csap víztelenítője.** Ez általában egy 90°-os működési tartományú golyóscsap, mely a föld alatt helyezkedik el, T alakú kulccsal működtetjük. Őszszel elzárjuk, tavasszal kinyitjuk. Ha a szárat 90° helyett csak 85°-ban fordítjuk el, az történik, hogy a szerelvény a nyomás alatti vezeték részt még nem zárja el, de a kerti csap leengedő nyílását már kinyitja – azaz folytatja el a vizet a föld alatt. Mivel nem látjuk a vízfolyást, a víz akár a következő nyitásig-zárásig folyhat, szintén százezres, milliós számlát generálva.

Nyaralóknál különösen ügyeljünk a **téli víztelenítésre.** Lehetőleg végeztessük szakemberrel. Ha mégis magunk vállalkozunk rá, fokozottan ellenőrizzük a víztelenítésre szolgáló szerelvények megfelelő állását. Semmiképpen ne hagyjuk ott az ingatlant úgy, hogy bármely szerelvényből folyik, csöpög a víz! Távozás előtt minden esetben ellenőrizzük a vízmérőt, mely nem jelezhet víztárfolyást (az áramlásjelző kerék nem foroghat folyamatosan egy irányba)!

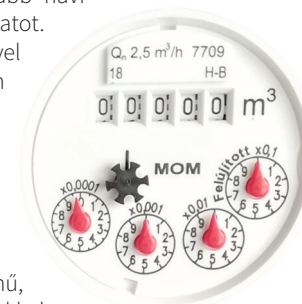
Kiemelt veszélyforrás az **automata öntözőberendezés.** Szinte bármilyen hibája – akár egy rossz beállítás – elképesztő vízszámlát képes okozni. Ezért soha ne hagyjuk nyomás alatt, ha nem tartózkodunk az ingatlanon.

Ha valamiben nem vagyunk biztosak, kérdezzünk meg szakembert, akár a szolgáltató ügyfélszolgálatát.

Előzzük meg a meghibásodásokat, „csőtöréseket”!

Fontos tudni, hogy a szolgáltatási pont után az úgynevezett házi vezeték hálózat a felhasználó tulajdonában és érdekkörében van. Karbantartása és javítása is a felhasználó feladata. Ellenőrizzük tehát gyakran, legalább havi rendszerességgel a vezeték hálózatot.

Ennek módja egyszerű, nem igényel szakértelmet: zárunk el minden csapot, majd nézzük meg a bekötési vízmérőnket. Minden mérőtípuson van egy áramlásjelző kerék, amely azt mutatja, van-e víztárfolyás a mérőn.



Éz általában egy tárcsa, fekete színű, csillag alakú ábrával, esetleg számokkal.

Ennek a keréknek zárt csapok esetén nem szabad egy irányban folyamatosan forognia. Amennyiben így forog, biztosan szivárog valahol a házi vezeték hálózatunk. Figyelem! Ha az áramlásjelző oda-vissza mozog, az nem csőtörésre utal, hanem a hálózatban előforduló vízleengést jelzi!

Amennyiben a fent leírt módon szivárgást észlelünk, jól jegezzük meg, hogy NEM ÉR RÁ! Haladéktalanul keressük meg a hibát, és javítsuk. Általában célszerű ezt szakemberre bízni.

Előregedett (40-50 éves), korszerűtlen (horganyzott acél idomok, ólomcsövek, kerek szelepek stb.) házi vezeték hálózatunkat célszerű idejében felújítani/cserélni, még akkor is, ha ez nem olcsó multság, mivel több milliós költséget képes okozni egy alattomos meghibásodás. És ez „nemcsak” a vízdíjszámlát jelenti, hanem esetlegesen az épületekben is jelentős, szerencsétlen esetben jótételezhetetlen kár keletkezhet egy átázás okozta süllyedés, alap- és/vagy falszerkezet-rongálódás következtében.

Végül egy jó tanács: ha lakásbiztosítást kötünk, az terjedjen ki a csőtörés okozta kárra, továbbá az elfolyt víz díjára is.

Figyeljünk oda a vízellátó berendezéseinkre!